

# *Halyomorpha halys*

## Rischi connessi alla presenza della cimice asiatica in vigneto

\*PROGRAMMA VITE 2018 \*

29 Marzo 2019  
Consorzio dell'Asti-Asti



UNIVERSITÀ  
DEGLI STUDI  
DI TORINO

Prof. Alberto ALMA  
Dipartimento di Scienze Agrarie, Forestali e Alimentari



# Organismi esotici

ARTICLE

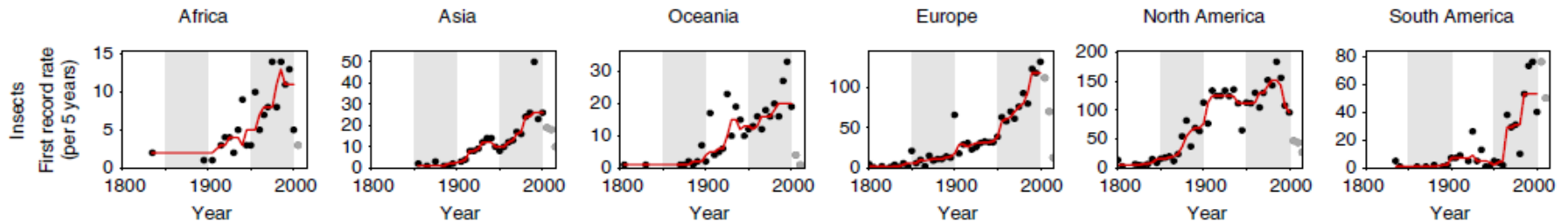
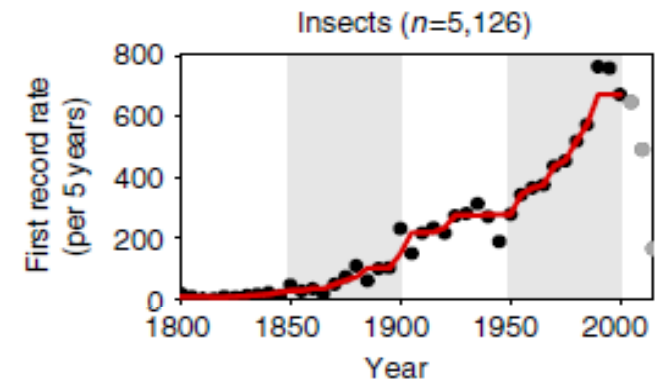
Received 16 Feb 2016 | Accepted 28 Dec 2016 | Published 15 Feb 2017

DOI: 10.1038/ncomms14435

OPEN

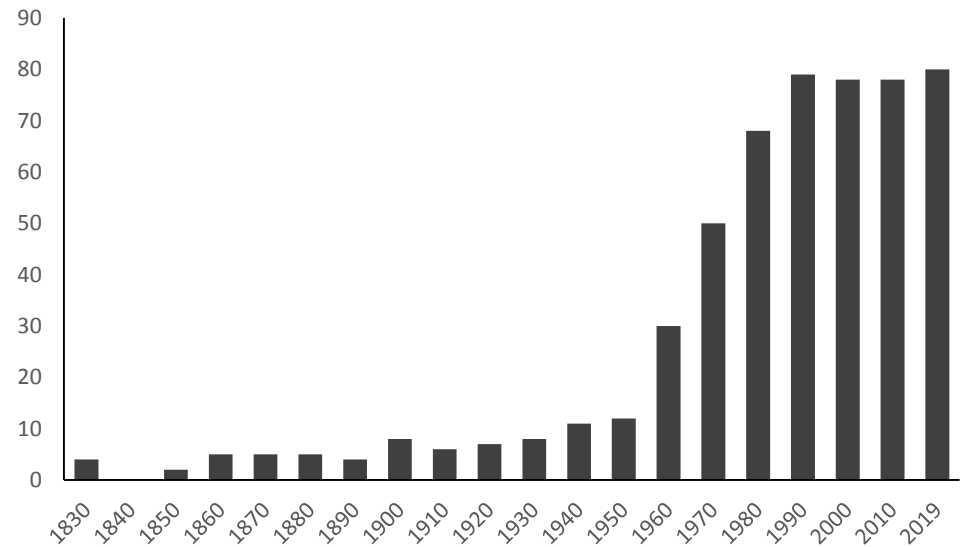
## No saturation in the accumulation of alien species worldwide

Hanno Seebens *et al.*<sup>#</sup>



# Insetti esotici

- Specie introdotte in Italia negli ultimi anni



(da Pellizzari & Faccoli, 2007 modif.)

# *Bactrocera dorsalis*



# *Bactrocera dorsalis*



# *Bactrocera dorsalis*



# *Bactrocera dorsalis*



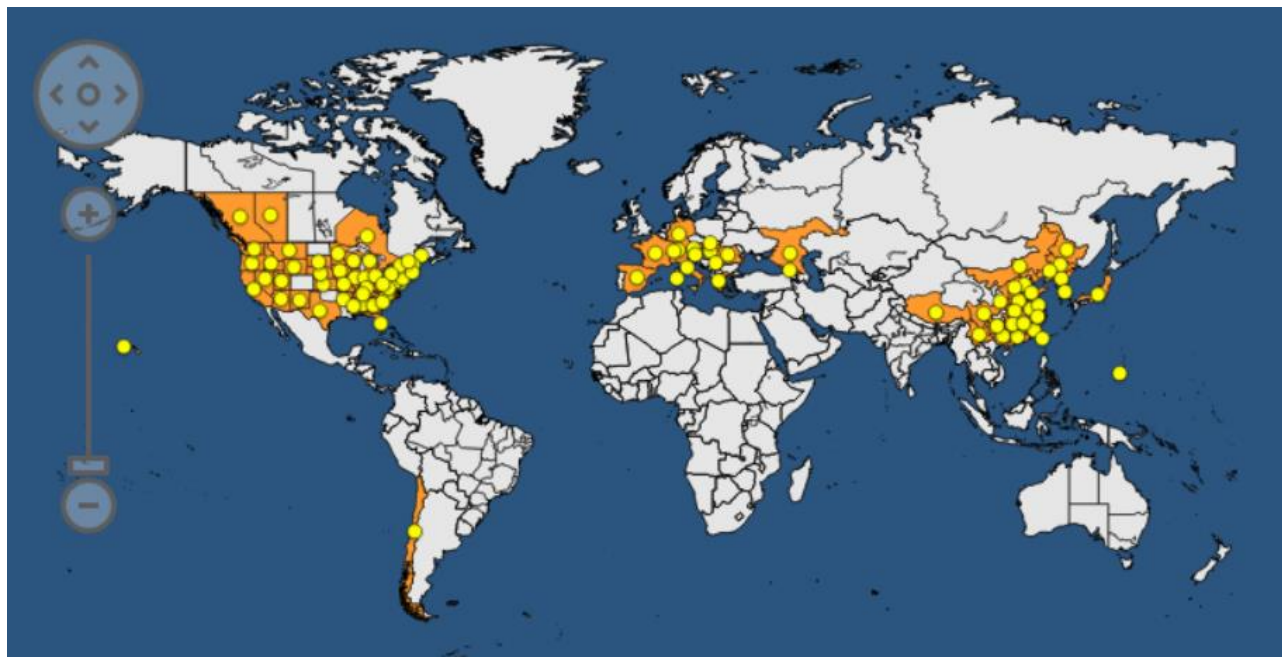
# *Bactrocera dorsalis*





# Introduzione *Halyomorpha halys*

## ➤ Origine e distribuzione



**Origine:** Asia Orientale (Cina, Giappone, Corea, Taiwan)

**Diffusione secondaria:** 2001 USA (Pennsylvania), 2004 Europa (Liechtenstein), 2012 Canada, 2013 Oceania (Guam), 2017 Sud America (Cile).

# Introduzione *Halyomorpha halys*

## ➤ Origine e distribuzione in Italia



Prima segnalazione in Italia:  
Liguria (Genova, nel 2007)

In Piemonte segnalata nel  
2013 (Cuneo)

Presente in molte (tutte?) le  
Regioni italiane

# Introduzione *Halyomorpha halys*

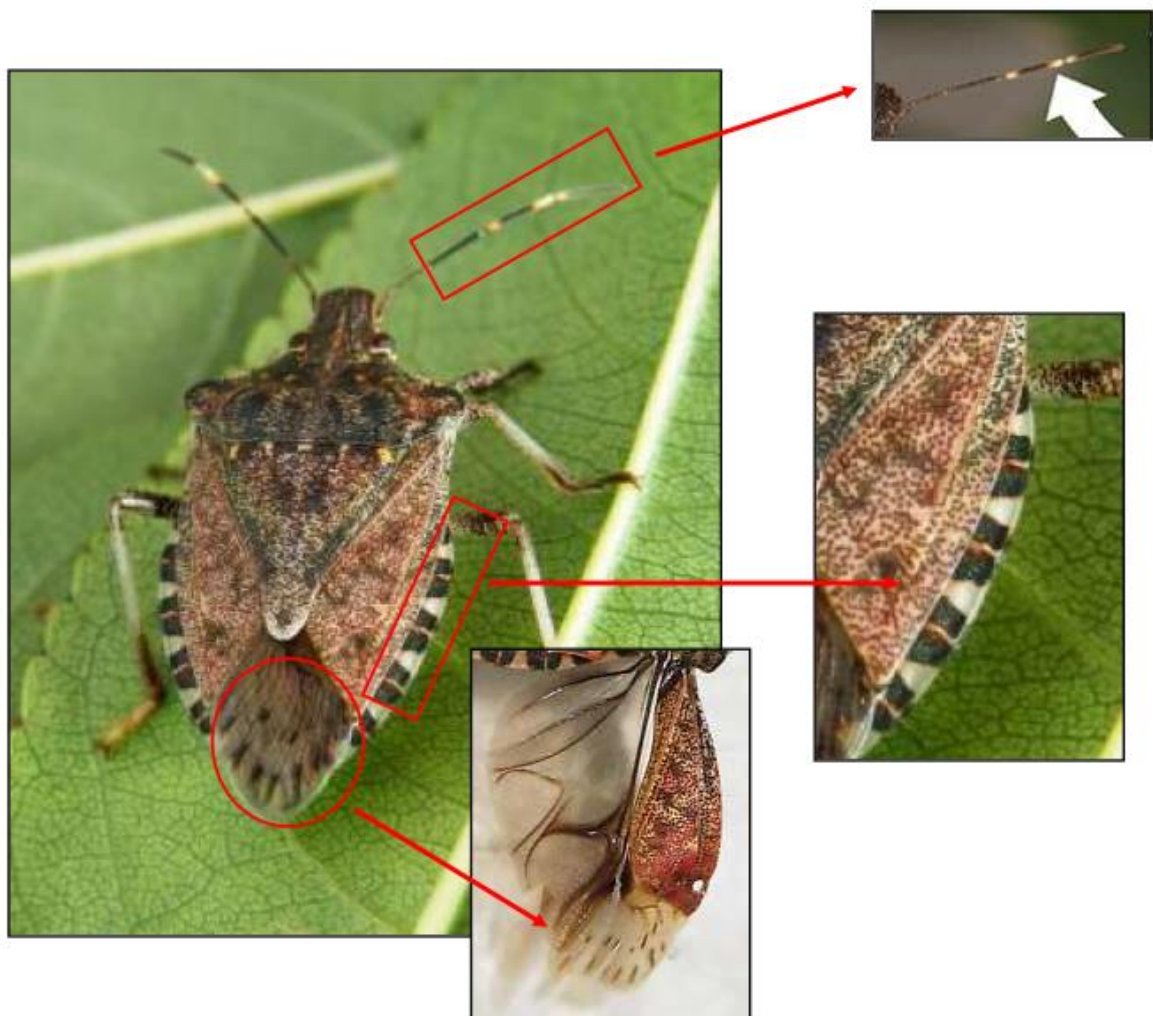
## ➤ Morfologia e sviluppo: ALTRE CIMICI

Possibile confusione



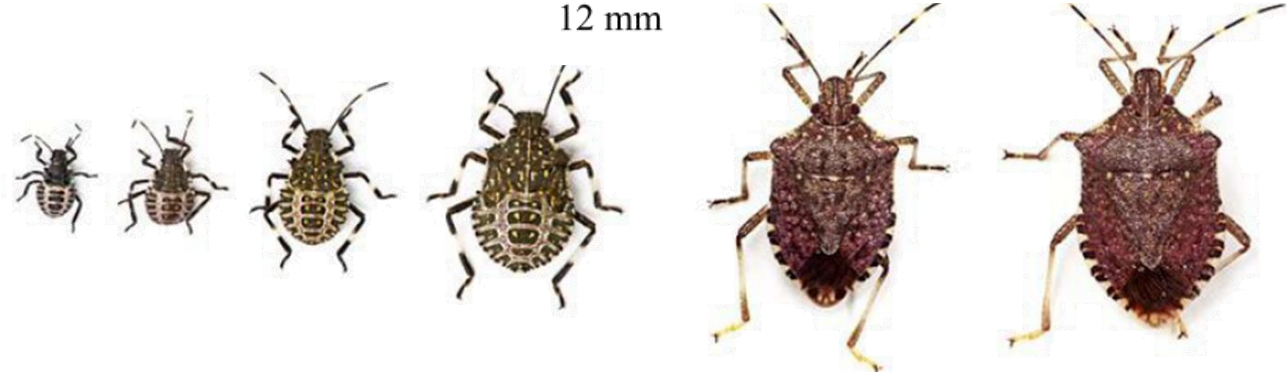
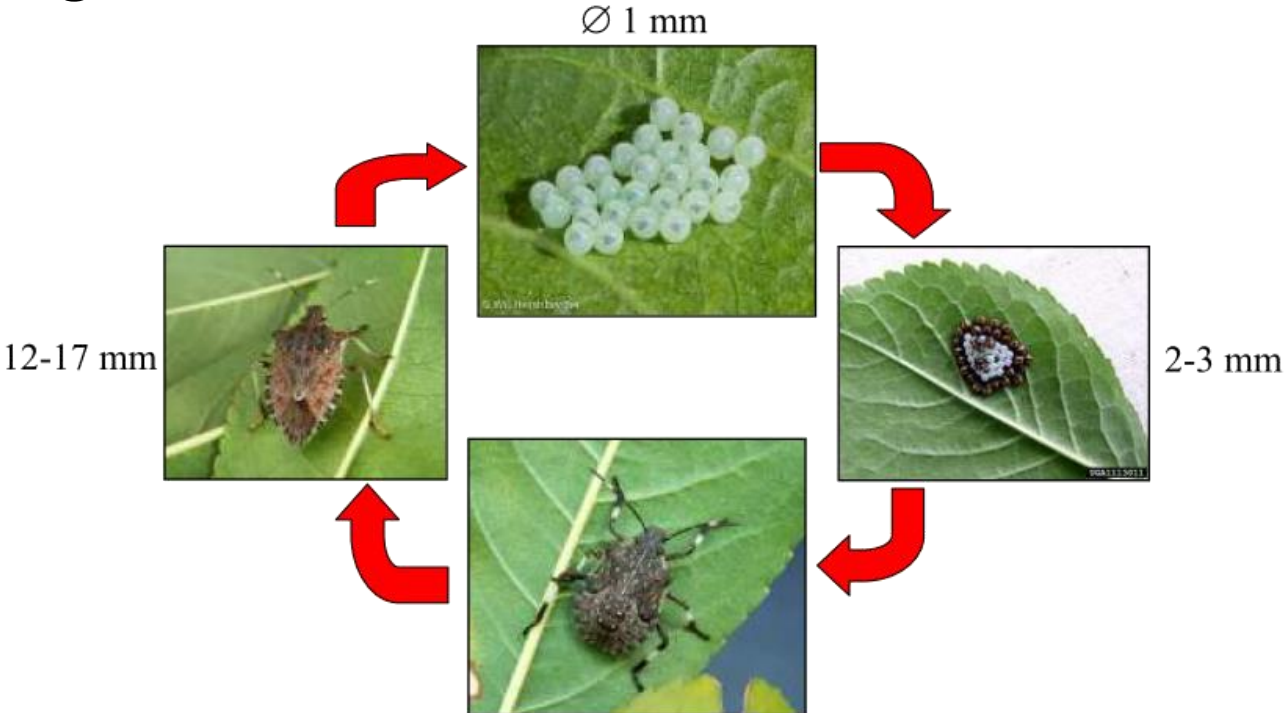
# Introduzione *Halyomorpha halys*

➤ **Morfologia e sviluppo:** caratteri distintivi ADULTO



# Introduzione *Halyomorpha halys*

➤ **Morfologia e sviluppo:** n° variabile di generazioni: da 1 a 4-6 anno



Neanide  
Ninfa  
Adulto

# Introduzione *Halyomorpha halys*

specie polifaga, specialmente fruttiferi:

- Melo
- Pero
- Pesco
- Nocciolo (“cimiciato”)
- Vite

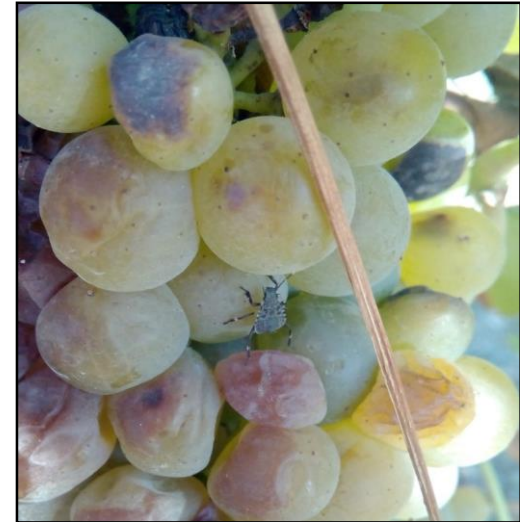


Gravità danni dipende da:

- stadio di sviluppo dell'insetto
- densità popolazione
- fase fenologica della pianta



## SU VITE?

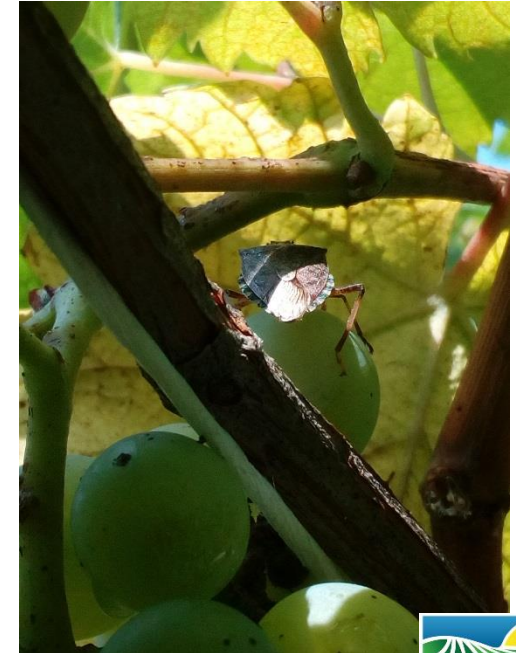


- necrosi delle bacche
- successiva cascola degli acini

# Introduzione *Halyomorpha halys*

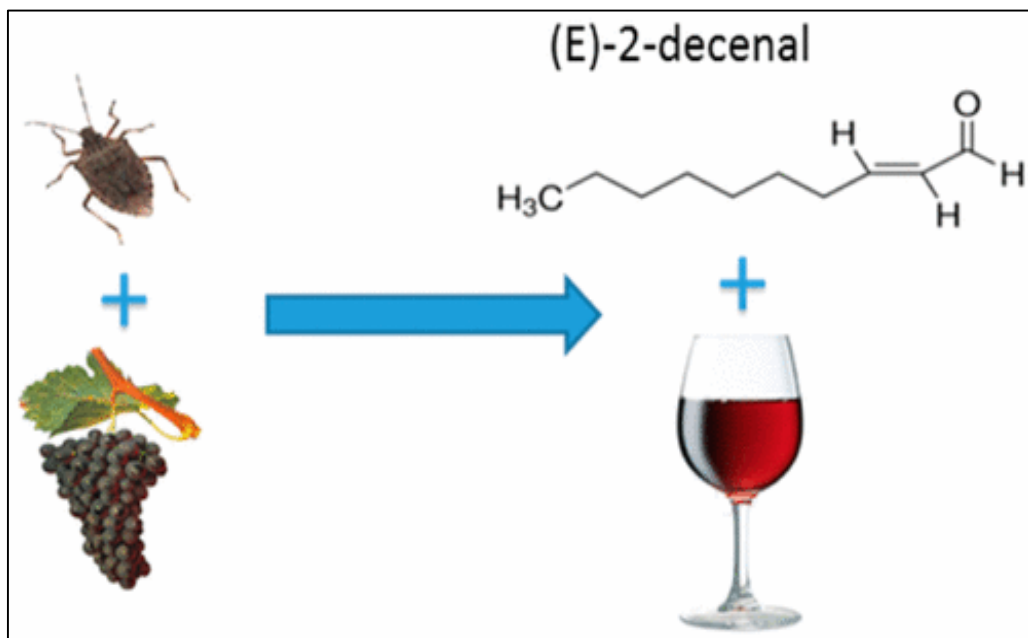
## ➤ Danni su vite:

- Riduzione produzione di uva solo in casi di alta densità (Smith et al., 2014. J. Entomol. Sci.)
- Seria minaccia in alcuni aree (Nord America), elevata presenza di adulti e ovature (Basnet et al., 2015 J. Econom. Entomol).

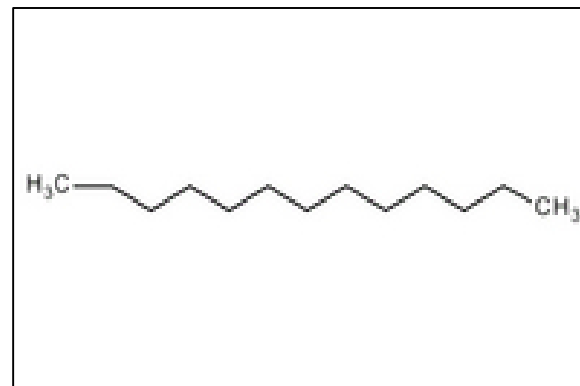




# Introduzione *Halyomorpha halys*



tridecano



Possibile rilascio di sostanze che possono alterare la qualità del vino



**SOGLIA 3  
CIMICI/GRAPPOLO**